

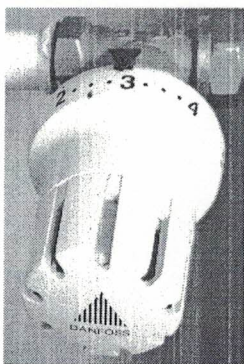
RACJONALNA GOSPODARKA CIEPŁEM GRZEWCZYM

Koszt ilości ciepła zużytego na ogrzanie mieszkań i części wspólnych pokrywają **wyłącznie** mieszkańcy danego bloku.

Koszt ogrzewania bloku jest znaczącym składnikiem kosztowym, na który lokatorzy mają wpływ. Im wyższa temperatura w mieszkaniu, tym większe zużycie energii cieplnej.

Aby koszty ogrzewania bloków były jak najmniejsze konieczna jest racjonalna gospodarka ogrzewaniem:

1. W mieszkaniach z zainstalowanymi przy grzejnikach zaworami termostatycznymi ustawić poziom, który jest jak najbardziej optymalny do zamieszkania.



Zawór termostatyczny zamknie się samoczynnie po nagraniu pomieszczenia do osiągnięcia nastawu na pokrętle. Jeżeli temperatura nieznacznie spadnie ponownie otworzy się samoczynnie zawór i rozpocznie rozgrzewanie grzejnika.

UWAGA:

Grzejnik nie musi się rozgrzać całkowicie zanim nastąpi ponowne otwarcie zaworu.

Np. dla bloków ocieplonych nastawy pomiędzy 2 a 3 dają temperaturę w granicy 22 do 25°C.

2. Podczas wietrzenia całkowicie zakręca zawór termostatyczny na *. Przeprowadza się intensywne wietrzenie. Po zamknięciu okien i drzwi **należy odczekać ok 30 minut** do wyrównania się temperatury w mieszkaniu.
Nie odkręcamy zaworu do wcześniejszego nastawu zaworu, ponieważ nastąpiło by intensywne grzanie powodując znaczne zużycie energii cieplnej.
3. Odkręcamy zawór sukcesywnie do czasu, aż rurka przy zaworze się zacznie nagrzewać. Świadczy to, że zawór otworzył się i zaczyna przepuszczać gorącą wodę.
4. Unikać nastawy zaworu na 5 (całkowicie otwarty). Dopuszczalne jeżeli temperatura wody grzewczej jest na tyle niska, że jest problem z dograniem mieszkania (dotyczy głównie bloków nieocieplonych).
5. W przypadku bloków ocieplonych przy właściwym działaniu zaworów termostatycznych grzejnik większość czasu będzie zimny, ponieważ ocieplenie zmniejszyło straty ciepła przez ściany i stropy przy nie zmienionym systemie grzewczym (piony i grzejniki)
6. Unikać ciągłego otwierania okien na klatkach i w piwnicach. Jeżeli jest za ciepło to należy temat zgłosić do administracji w celu obniżenia parametrów grzania w bloku.

Rada Nadzorcza